



Sehr geehrte Eltern,



schulische Integration ist Chance und Herausforderung zugleich. Dabei stellen sich nicht nur Ihrem Kind neue Aufgaben – auch Sie als Eltern finden eine Situation vor, die Fragen aufwirft, aber genauso neue Perspektiven und Möglichkeiten eröffnet. Dieses Faltblatt spricht zum einen Situationen an, auf die Sie Ihr Kind vorbereiten können. Zum anderen macht es auch Ihre Rolle als Eltern zum Thema und möchte Sie auf bestimmte Fragestellungen aufmerksam machen sowie Ihnen zur Seite stehen.



Aus Ihrer bisherigen Erfahrung wissen Sie: Eine Begleitung, auf die sich Ihr Kind voller Vertrauen verlassen kann, ist die beste Gewähr für eine positive Entwicklung. Der Mobile Sonderpädagogische Dienst bietet Begleitung nicht nur für Ihr Kind, sondern auch für Sie als Eltern. Ich wünsche Ihnen und Ihrem Kind für die Schulzeit alles Gute und dass Sie, unterstützt von unseren Schulen, die Chancen ergreifen und die Herausforderungen meistern!

München, im November 2009

Dr. Ludwig Spaenle
Bayerischer Staatsminister
für Unterricht und Kultus

Dr. Marcel Huber
Staatssekretär im Bayerischen
Staatsministerium für Unterricht
und Kultus

Weitere Informationen erhalten Sie im Internet:

- www.km.bayern.de
- www.in-ohr.de
- www.best-news.de
- www.b-d-h.de
- www.schwerhoerigen-netz.de/MAIN/home.asp

und in der Fachliteratur:

- Bundesjugend im DSB e.V. (Hrsg.) (2009): Inklusion/Integration: Netzwerke für hörgeschädigte Kinder und Jugendliche in Regelschulen. Symposium der Bundesjugend im DSB e.V. Heidelberg.
- Leonhardt, A. (Hrsg.) (2009): Hörgeschädigte Schüler in der allgemeinen Schule. Theorie und Praxis der Integration. Stuttgart.

.....
Dieser Flyer entstand in Zusammenarbeit von Bayerischem Staatsministerium für Unterricht und Kultus, dem Lehrstuhl für Gehörlosen- und Schwerhörigenpädagogik an der LMU München und der Leopold-Klinge-Stiftung. Dabei wurden empirische Daten zugrunde gelegt.
.....



Wollen Sie mehr über die Arbeit der Bayerischen Staatsregierung wissen?

BAYERN | DIREKT ist Ihr direkter Draht zur Bayerischen Staatsregierung. Unter Telefon 0180 1 201010 (3,9 ct/min aus dem dt. Festnetz; abweichende Preise aus Mobilfunknetzen; ab 1.3.2010 Mobilfunkpreis maximal 42 ct/min) oder per E-Mail unter direkt@bayern.de erhalten Sie Informationsmaterial und Broschüren, Auskunft zu aktuellen Themen und Internetquellen sowie Hinweise zu Behörden, zuständigen Stellen und Ansprechpartnern bei der Bayerischen Staatsregierung.

Grafisches Konzept und Gestaltung: M. Kneissl • Druck: Druckerei Jagusch GmbH, Wallenfels

Unser Kind ist hörgeschädigt...



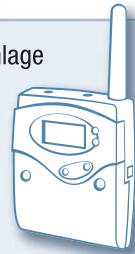
...wie können wir als Eltern helfen?





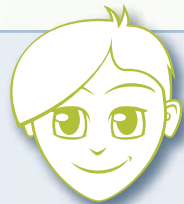
Sind die Hörhilfen
(z.B. Hörgeräte, CI)
funktionstüchtig und
gut angepasst?

Wird die FM-Anlage
im Unterricht
sinnvoll
eingesetzt?



Hausaufgaben:

Gibt es schriftlich fixierte Haus-
aufgabenaufträge?



Fühlt sich
mein Kind im
Klassenverband wohl?



Bekommt mein
Kind sprachlich alles
im Unterricht mit?



Klappt die
Kommunikation zwischen Eltern,
Lehrkräften und Kind?

Gibt es Beratung durch den
MSD Hören

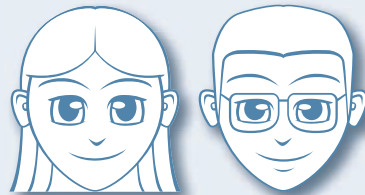
- zum Nachteilsausgleich
- zu Maßnahmen der
Eingliederungshilfe?



Beobachte
ich psycho-
somatische
Begleiterscheinungen
bei meinem Kind?



Fühlen wir uns
als Eltern bei der
schulischen Integration
unseres Kindes wohl?



Die Lehrkräfte des Mobilen Sonder-
pädagogischen Dienstes (MSD) der zuständigen
Förderzentren in Bayern können Ihnen helfen:

- **Oberbayern:** Bayerische Landesschule für Gehörlose
Pädagogisch-Audiologische Beratungs- und
Frühförderstelle (PAB)
Fürstenriederstr. 155, 81377 München
Tel.: 089/74132238, pab.mue@blfg.de
- **Förderzentrum, Förderschwerpunkt Hören - MSD**
Musenbergstr. 32, 81929 München
Tel.: 089/957283002, msd@ hoeren-macht-schule.de
- **Niederbayern:** Institut für Hörgeschädigte
Förderzentrum, Förderschwerpunkt Hören - MSD
Auf der Platte 11, 94315 Straubing
Tel.: 09421/5420, verwaltung@ifh-straubing.de
- **Oberpfalz:**
wird durch den MSD der angrenzenden
Regierungsbezirke abgedeckt
- **Oberfranken:** Von-Lerchenfeld-Schule
Privates Förderzentrum, Förderschwerpunkt Hören - MSD
Oberer Stephansberg 44, 96049 Bamberg
Tel.: 0951/505562
sekretariat.vls@bildungszentrum-bamberg.de
- **Mittelfranken:** Paul-Ritter-Schule
Förderzentrum, Förderschwerpunkt Hören - MSD
Pestalozzistr. 25, 90429 Nürnberg
Tel.: 0911/32008148, msd hoeren@bezirk-mittelfranken.de
- **Unterfranken:** Dr. Karl-Kroiß-Schule
Förderzentrum, Förderschwerpunkt Hören - MSD
Bernerstr. 14, 97084 Würzburg
Tel.: 0931/60060130
mobilerdienst@dr-karl-kroiss-schule.de
- **Schwaben:** Privates Förderzentrum Augsburg
Förderschwerpunkt Hören - MSD
Sommestr. 70, 86156 Augsburg
Tel: 0821/65055181, msd1@sfha.de

E-Mail-Adressen unter Vorbehalt!